

**САГСАЙ СУМ 3 ДУГААР БАГ МОНГОЛ ДАРААД /МАЛЧИДЫН ДАМЖИН
ӨНГӨРӨХ/ ОТОРЫН БАЙР БАРИХ АЖЛЫН ТӨСӨВТ ӨРТГИЙН ТОВЧОО**

№	Зардлын нэр	Бүгд өртөг
1	Ажиллах хүчний зардал	
2	Материалын зардал	
3	Тээврийн зардал	
4	Машин механизмын зардал	
	ШУУД ЗАРДЛЫН ДҮН	
5	Нэмэгдэл зардал	
6	Төлөвлөгөөт ашиг	
	Барилга угсралтын зардал	
7	НӨАТ 10%	-
8	Норомчлолын сан 0.18%	-
	ДҮН	
9	Захиалагчийн хяналтын зардал	190,476
10	Зураг төсвийн зардал	285,714
11	Зураг төсөл зохиогчийн хяналтын зардал	-
	ДҮН	10,000,000
12	Магадлашгүй ажлын зардал	-
13	Бусад нэмэлт зардал	
	ДҮН	10,000,000

Төсөв зохиосон: Мэргэшсэн төсөвчин *Х.Жагсыгүл*



Лагсай сум 3 дугаар баг Монгол дараад

ЦАЛИНГИЙН НЭГТГЭЛ

10-560-11	Вакуум цонх угсрах /1,2x1,2=1ш, 1,2x0,8=1ш/	м2	2.4	3.0 / 2.0	1.42 / 0.27	3.408 / 0.648
09-510-05	Төмөр сараалжин цонхны хаалт хийж угсрах /2ш/	м2	2.4	3.2 / 2.0	4.063 / 0.56061	9.7512 / 1.345464
10-600-04	Хаалга цонхны зай завсрыг баллонтой шүршдэг хөөсөөр чигжих	м2	5.2	3.0 / 2.0	0.434 / 0.007	2.2568 / 0.0364
06-230-06	Гадна довжоо гишгүүрийн хамт цутгах	м3	0.39	2.8 / 2.0	13.7093 / 1.53	5.346627 / 0.5967
06-040-07	Тамбурт 80мм зузаан бетон шал цутгах /M100/	м2	4	2.7 / 2.0	0.1586 / 0.0081	0.6344 / 0.0324
06-040-07	Бетон шал цутгах /M100/	м2	6	2.7 / 2.0	0.1586 / 0.0081	0.9516 / 0.0486
10-360-05	Дэр мод банзан шалны хамт угсрах	м2		2.9 / 2.0	1.6171 / 0.0202	/
10-460-05	Сэрүүн тавцан угсрах \ нар \	м2	6	3.3 / 2.0	2.3654 / 0.042	14.1924 / 0.252
15-220-16	Модон шал, тавцан /нар/ өнгийн тосон будгаар гар будах	м2	6	3.8 / 2.0	2.3391 / 0.0041	14.0346 / 0.0246
08-250-04	Төмөр зуух яндангийн хамт тавих	ш	1	3.5 / 2.0	12.4651 / 1.664	12.4651 / 1.664
20-260-04	Өдрийн гэрэлтүүлэгч таазанд угсрах	ш		2.8 / 2.0	1.38 / 0.001	/
20-170-04	Цахилгааны утас сүвлэх	м		2.8 / 2.0	0.067 / 0.03	/
20-230-05	Унтраалга тавих	ширхэг		3.0 / 2.0	0.21 / 0.004	/
08-250-04	Төмөр зуух яндангийн хамт тавих	ш	1	3.5 / 2.0	12.4651 / 1.664	12.4651 / 1.664

Хүн/цаг: 684.63 / 74.36

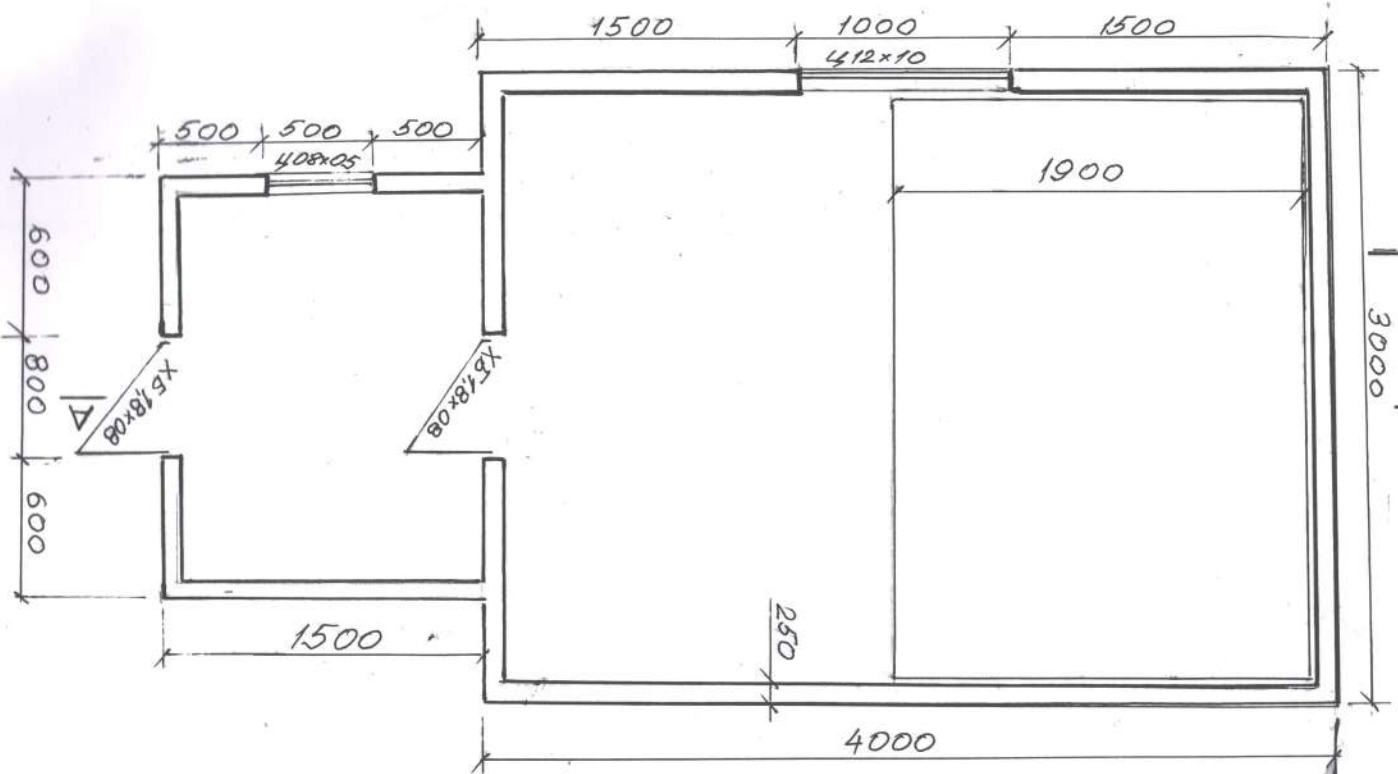
Бүгд хүн/цаг: 684.63 / 74.36

ЦАЛИНГИЙН НЭГТГЭЛ

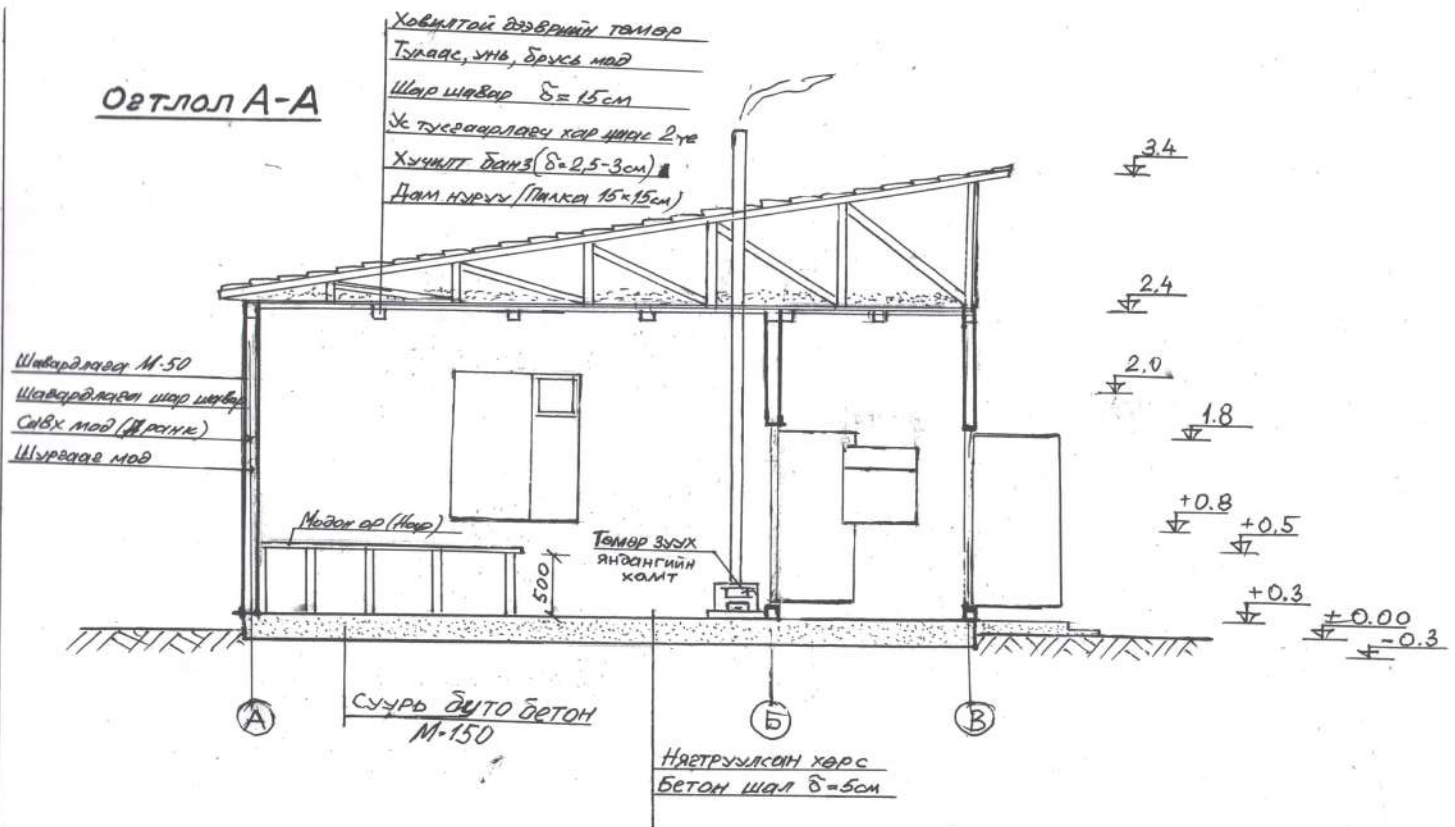
ОТРЫН СУУЦ /4ХЗМ, 2Х2М ТАМБУРТАЙ/ БАРИХ

Шифр	Ажлын нэр	Хэмжих нэгж	Тоо хэмжээ	Дундаж зэргийн хөдөлмөр зарцуулалт (үн.)		
				Дундаж зэрэг	Нэгж хүн-цаг	Бүгд хүн-цаг
01-050-02	Суурийн нүх гараар ухах	м3	1.8	2.4 / 2.0	4.1097 /	7.39746 /
06-010-22	Шугаман суурь цутгах БМ-150	м3	1.68	3.0 / 2.0	3.4855 / 1.42	5.85564 / 2.3856
10-031-05	Ханын яс мод цэвэр банзаар зангидаж бэхлэх	м3	0.695	3.0 / 2.0	101.8052 /	70.754614 /
10-010-05	Шургааг модоор хана угсрах	м2	34.8	3.2 / 2.0	5.4539 / 0.31	189.79572 / 10.788
10-080-06	Банзан зулавчтай модон хучилт хийх	м2	16	2.6 / 2.0	1.5759 / 0.16	25.2144 / 2.56
12-060-08	Ус, уур тусгаарлагч 2 үе хар цаас дэвсэх	м2	16	2.2 / 2.0	0.214 / 0.0125	3.424 / 0.2
12-060-07	Шар шавраар дээврийн дулаалга 15 см зузаан хийх	м3	2.4	2.5 / 2.0	2.2619 / 0.98	5.42856 / 2.352
10-100-04	Налуу шувуу нуруу угсрах	м3	0.85	2.6 / 2.0	32.2287 / 2.09	27.394395 / 1.7765
10-440-06	Банзан фронтон карниз угсрах	м2	7.42	2.6 / 2.0	1.5338 / 0.0615	11.380796 / 0.45633
10-020-11	Модон пронтон, карнизийг цайрдсан гөлмөн төмрөөр бүрэх	м2	7.42	2.6 / 2.0	0.4553 / 0.014	3.378326 / 0.10388
12-150-04	Модон сараалжтай долгионт төмөр дээвэр хийх	м2	24.48	2.6 / 2.0	0.733 / 0.058	17.94384 / 1.41984
10-590-04	Тамбурт энгийн төмөр хаалга суулгах	ш	1	3.0 / 2.0	7.7703 / 0.1531	7.7703 / 0.1531
10-180-05	Дулаалгатай модон хаалга угсрах	м2	1.8	3.7 / 2.0	1.0815 / 0.36	1.9467 / 0.648
10-500-05	Гадна, дотор хананд шавардлагын савх мод /дранк/ хадах	м2	87.6	2.3 / 2.0	0.412 / 0.4427	36.0912 / 38.78052
15-010-04	Гадна, дотор ханыг цемент шохойн зуурмагаар гараар сайн чанартай шавардах	м2	87.6	3.5 / 2.0	1.6068 / 0.071	140.75568 / 6.2196
15-140-04	Гадна, дотор хана шохойдох	м2	87.6	3.1 / 2.0	0.5634 / 0.0006	49.35384 / 0.05256
15-210-16	Хаалга тосон будгаар сайн чанартай будах	м2	3.6	3.3 / 2.0	1.2597 / 0.0027	4.53492 / 0.00972
10-510-04	Хаалганд цоож суулгах	ш	2	5.0 / 2.0	0.3502 / 0.072	0.7004 / 0.144

Саясий сумын Малчдын отрын байр (Монгол дарга)
Байгуулалт ± 0.00



Овтлол А-А



Саясгай сумын Малчдын отрын байр (Монгол дараа)